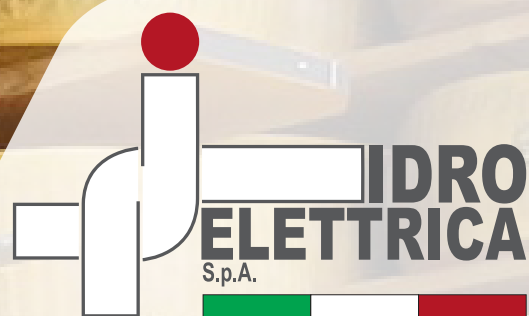


Case Study

BONI SPA

LA TRADIZIONE DELL'AZIENDA BONI SPA PROTETTA DA UN SISTEMA ANTINCENDIO DI IDROELETTRICA.

#food & beverage



BONI SPA sceglie Idroelettrica

Case Study

BONI SPA

L'azienda Boni SpA è leader nella produzione di Parmigiano Reggiano e specializzata nella stagionatura di Grana Padano, formaggi a Denominazione d'Origine Protetta. All'interno degli 80.000 metri quadrati coperti della Boni Spa vengono stagionate e confezionate oltre 500.000 forme l'anno dei due formaggi, per una vendita in Italia e nel mondo che supera le 19.000 tons/anno. Di queste quantità totali vengono prodotte, nei propri caseifici, circa 350 forme il giorno di Parmigiano Reggiano per un totale annuo di oltre 125.000 forme.



BONI SPA

BEZZE DI TORRILE (PR)

Esigenza

L'installazione di un sistema antincendio rientrava in un progetto di miglioramento del magazzino di stagionatura a servizio dell'attività produttiva esistente, ubicata in Torrile, località Bezze. I magazzini sono una parte molto rilevante dell'attività in quanto, ogni giorno le forme prodotte dai caseifici vengono trasferite nei magazzini, dove personale esperto si dedica con attenzione alle varie fasi della stagionatura.

Antincendio nelle aziende, cosa dice la norma?

Le principali disposizioni che disciplinano la prevenzione antincendio sui luoghi di lavoro si rintracciano nell'art. 46 del D. Lgs 81/08 "Prevenzione Incendi", nello specifico l'attività rientra tra quelle soggette al controllo dei VVF secondo DPR 1 agosto 2011.

Le Norme tecniche di riferimento sono:

UNI EN 1090

UNI EN 12845

UNI 11292

2006/42/CE



Sicurezza ed efficienza sono state le qualità ricercate nell'azienda produttrice di impianti antincendio ed Idroelettrica rispondeva a questi requisiti



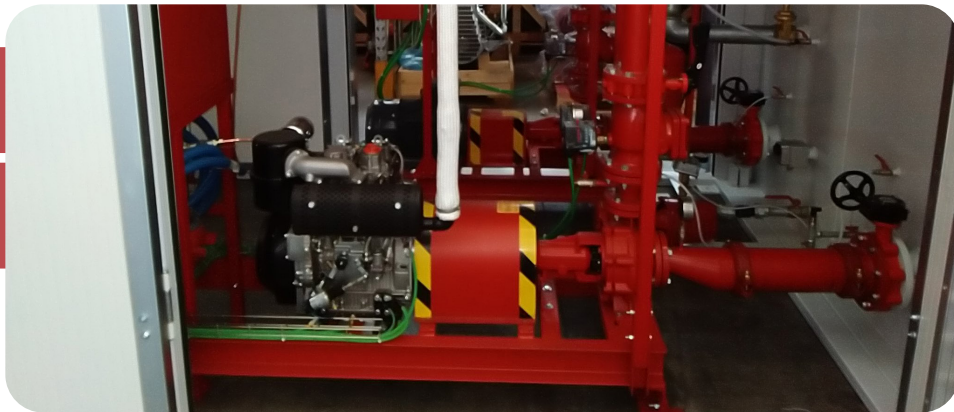
Paolo Boni
Amministratore Delegato



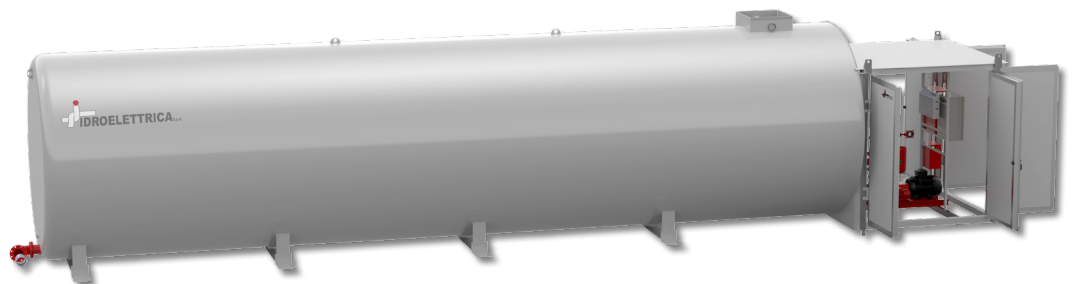


Proposta Idroelettrica

Dopo sopralluogo del personale tecnico e colloquio approfondito con il progettista e con l'installatore dell'impianto, si è deciso di procedere con la fornitura di un FIREBOX, apposito locale tecnico, con accesso diretto per le operazioni di manutenzione ordinaria con elettropompa, motopompa e pompa jockey che i nostri tecnici hanno reso operativo con il collaudo della stazione di pompaggio completa.



IDENTITY CARD



Il Risultato

Il FIREBLOCK ha soddisfatto pienamente il cliente finale in quanto rispondente alle ultime normative vigenti il sistema realizzato su disposizioni del progettista, è molto efficace nel rilevare l'insorgenza di condizioni critiche, garantendo così la massima sicurezza al sito produttivo e al magazzino di stagionatura.



Fireblock

Composto da

- Modulo prefabbricato FIREBOX
- 1 Riserva idrica da 72 m³



Installazione

Sottobattente



Gruppo Antincendio

Composto da

- 1 Elettropompa
- 1 Motopompa
- 1 Pompa Jockey



Prestazioni idrauliche

Portata 72 m³/h
Prevalenza 46 m.c.a.



Tipologia Pompa

Centrifughe End Suction Back Pull Out

- 18,5 kW + 17,5 kW + 2,2 kW



Norme di riferimento

UNI EN 12845:2020
UNI 11292:2019



“



Francesco Bellantoni
RSPP Idroelettrica Spa

Nel settore alimentare, sono molte le aziende che hanno scelto i sistemi antincendio di Idroelettrica spa, per proteggere nel modo migliore le proprie attività

”

 @idroelettricaspa

 @idroelettrica



WWW.IDRO-ELETTRICA.IT

 Via Bellini 2, 41018 San Cesario sul Panaro (Modena) ITALY
 +39 059 936911 -  +39 059 936990 -  info@idro-elettrica.it

