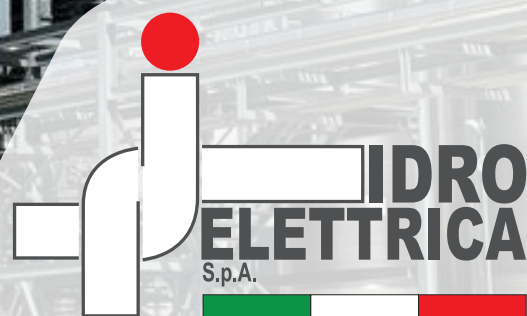


Case Study

Rechim s.r.l.

Rechim s.r.l. affida al sistema antincendio di Idroelettrica, la sicurezza del proprio stabilimento di ARGENTA (FE)

#CHEMICAL



Rechim s.r.l. sceglie Idroelettrica

Case Study

Rechim s.r.l.

La Rechim s.r.l. inizia la sua attività industriale nello stabilimento di Traghetto (FE) come azienda di servizio nel settore chimico. Negli anni l'azienda evolve occupandosi del recupero solventi da rifiuti pericolosi mediante un impianto di ultima generazione inaugurato nel 2016 oltre a produrre una vasta gamma di prodotti di sintesi e distillazioni mediante l'utilizzo di materie prime vergini.



Rechim s.r.l.

ARGENTA (FE)

Esigenza

Il cliente, nell'ambito di un importante progetto di ristrutturazione degli impianti, ha l'esigenza di installare un nuovo sistema antincendio che possa coniugare innovazione, sicurezza e va da sé il rispetto della normativa vigente. Questa esigenza si colloca nella volontà dell'azienda di rendere massimo il rispetto verso l'ambiente e verso la salute e sicurezza dei dipendenti, dei collaboratori, dei clienti, dei fornitori.

Antincendio nelle aziende, cosa dice la norma?

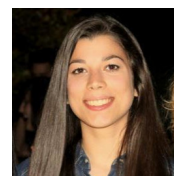
Le principali disposizioni che disciplinano la prevenzione antincendio sui luoghi di lavoro si rintracciano nell'art. 46 del D. Lgs 81/08 "Prevenzione Incendi", nello specifico l'attività rientra tra quelle soggette al controllo dei VVF secondo DPR 1 agosto 2011.

Le Norme tecniche di riferimento sono:

- UNI EN 12845
- UNI 11292
- UNI EN 1090-2006/42/CE



“ La soluzione antincendio fornita da Idroelettrica ha completamente soddisfatto le nostre esigenze, fornendoci in modo continuo ed affidabile i valori di portata e di pressione previsti dal progetto antincendio; questo ci ha permesso di raggiungere gli obiettivi che ci eravamo prefissati e di avviare in sicurezza tutti i nostri impianti. ”



Ing. Martina Moles
Ing. Chimico HSE-RSPP di Rechim s.r.l.

Proposta Idroelettrica

Per rispondere in maniera esaustiva a questa richiesta è stato offerto un modulo di contenimento costituente l'involucro del sistema antincendio per esterno denominato FIREBOX e gruppo antincendio previsto per installazione sotto-battente, realizzato con pompa principale ad azionamento diesel, N° 2 Elettropompe principali di tipo centrifugo monogirante normalizzata end suction, ad asse orizzontale del tipo BACK PULL OUT e elettropompa pilota.



IDENTITY CARD



Firebox

Modulo prefabbricato per esterno contenente un gruppo antincendio



Gruppo Antincendio

Composto da
2 Elettropompe 1 Pompa Jockey
1 Motopompe



Tipologia Pompa

Centrifughe End Suction Back Pull Out
75 kW + 75 kW + 149 kW + 1,5 kW



Installazione

Sottobattente



Prestazioni idrauliche

Q 450m³/h H 70 m.c.a.



Norme di riferimento

UNI EN 12845
UNI 11292

Il Risultato

La soluzione proposta da Idroelettrica ha garantito a Rechim srl di avere un prodotto affidabile, completamente prodotto in azienda secondo la norma UNI EN 1090 e nel completo rispetto delle norme antincendio vigenti.

Anche in questo caso, il prodotto fornito, la professionalità ed esperienza del team Idroelettrica, ha fatto sì che si sia raggiunto l'obiettivo finale: un nuovo cliente soddisfatto.



“



Monia Monduzzi
Administrative Manager Idroelettrica Spa

Sono molte le aziende del settore chimico che hanno scelto i prodotti e la professionalità di Idroelettrica

”

 @idroelectricaspa

 @idroelettrica



WWW.IDRO-ELETTRICA.IT

 Via Bellini 2, 41018 San Cesario sul Panaro (Modena) ITALY
 +39 059 936911 -  +39 059 936990 -  info@idro-elettrica.it

